

BERMUDA CARGO

SARGA 80Z

Construcción Sarga 3/1 S
Peso 270 gr/m - Ancho 160cm
Composición 100 % Algodón

TEÑIDO EN COLORES FIRMES



-Tiza-



-Negro-



-Azul Marino-



-Verde-



-Beige-

CONSULTAR POR COLORES ESPECIALES

INSTRUCCIONES DE LAVADO



Temperatura de Lavado 40°



Temperatura Máxima de Planchado 140°



Secar a Máquina con precaución (max 70°)



No usar Cloro



Limpeza en Seco

GRIFA

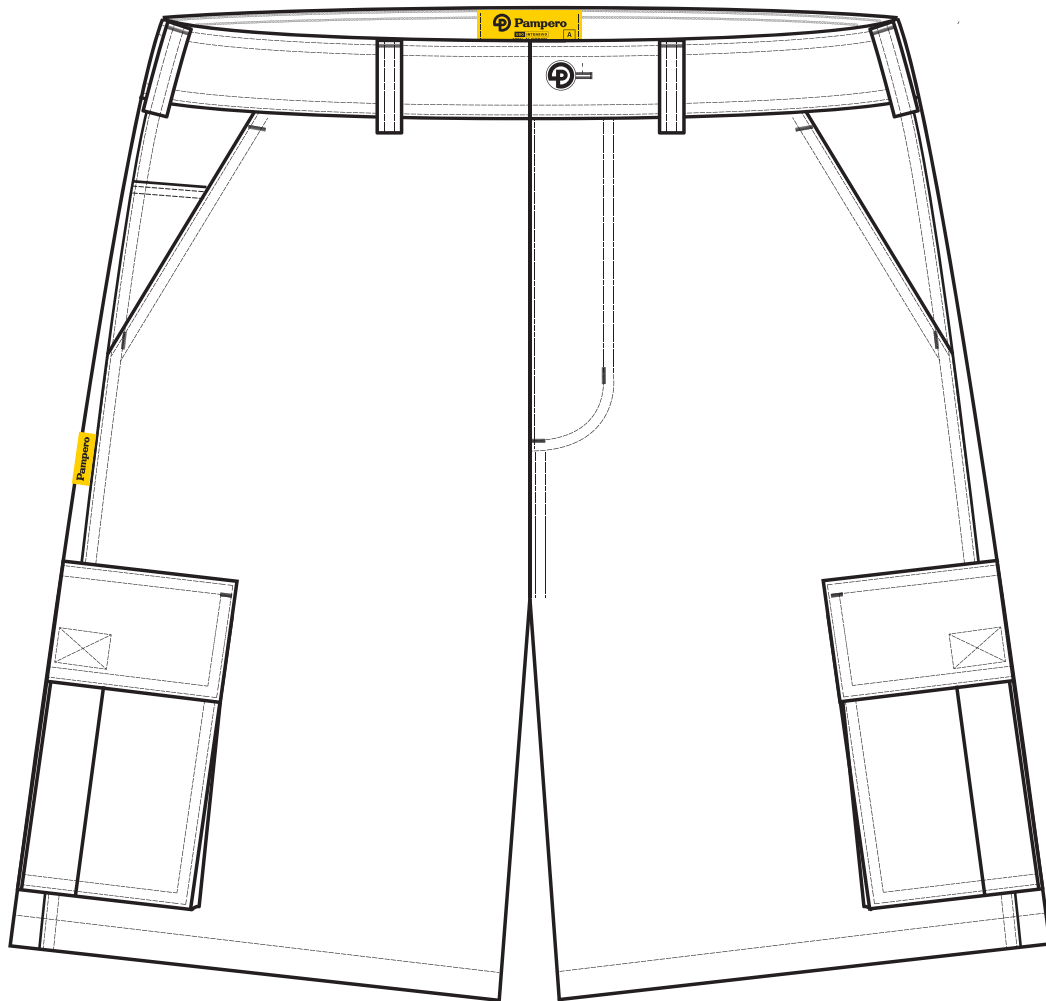


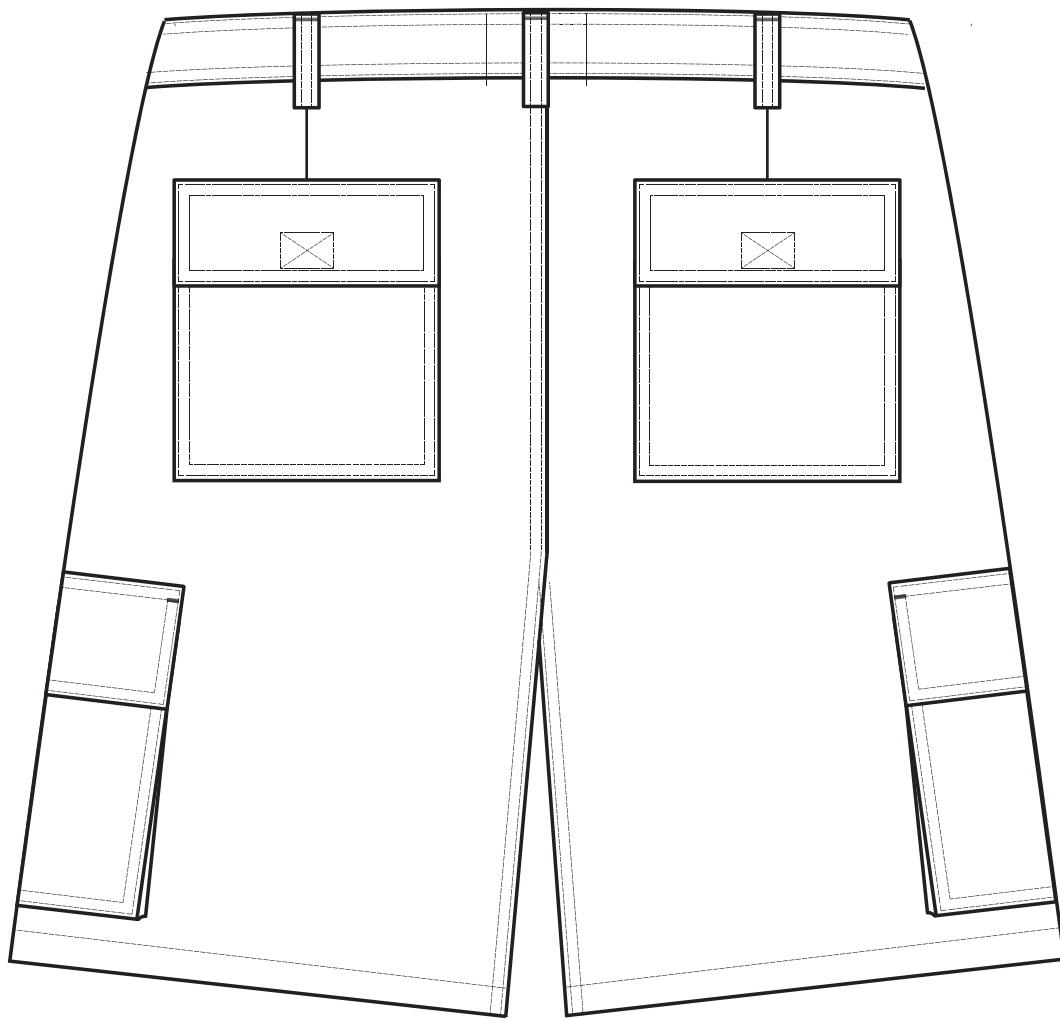
ETIQUETA

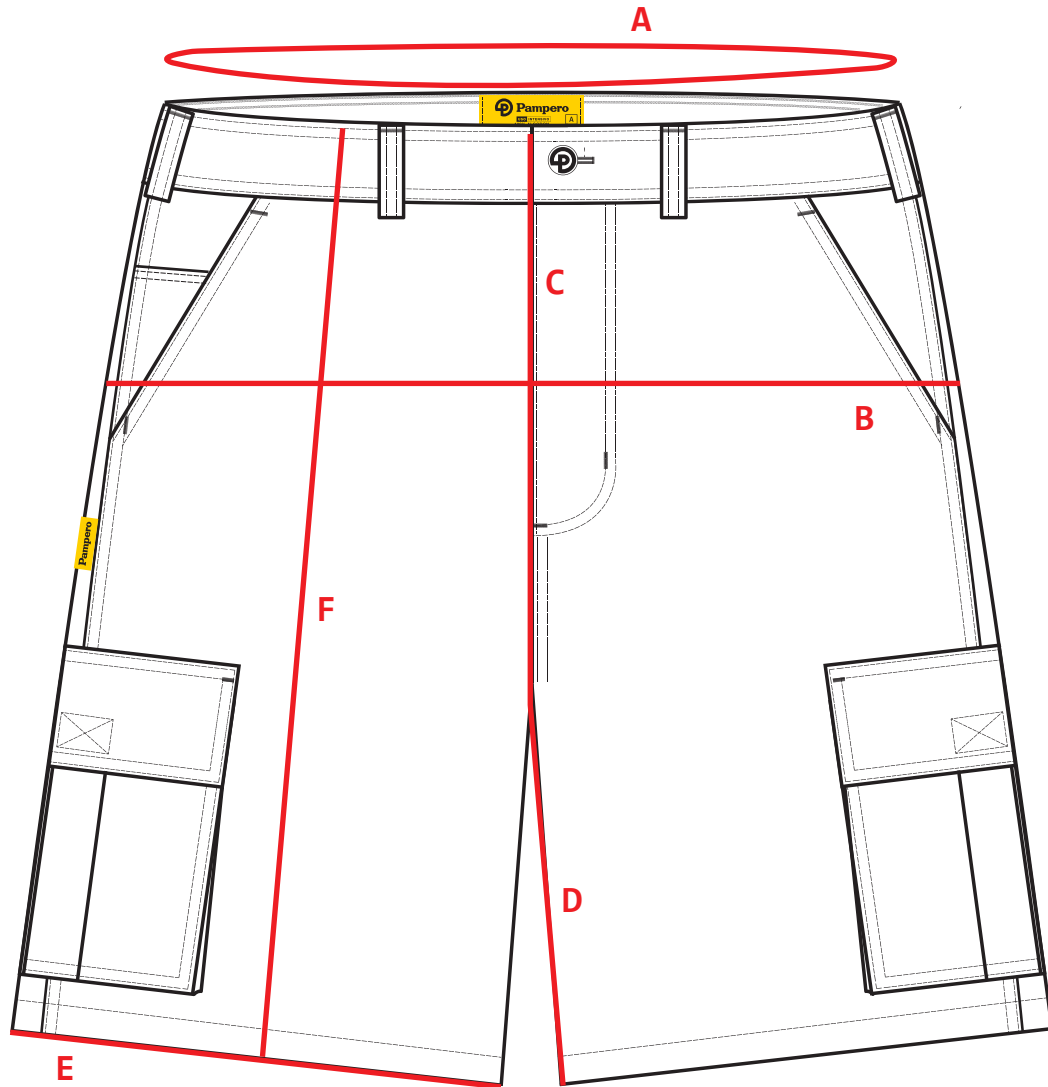


CARTÓN
COLGANTE









	Talle	38	40	42	44	46	48	50	52	54	56	58	60	tolerancia
A	Medida de Cintura	38	40	42	44	46	48	50	52	54	56	58	60	1 cm
B	Medida de Cadera	52	54	56	58	60	62	64	66	68	70	72	74	1 cm
C	Largo Tiro Delantero	29	29,5	30	30,5	31	31,5	32	32,5	33	33,5	34	34,5	1 cm
D	Largo Entrepieernas	27	27	27	27	27	27	27	27	27	27	27	27	1 cm
E	Ancho de Bajos	29	29	29	29	29	30	30	30	30	30	31	31	1 cm
F	Largo Total	52,5	53	53,5	54	54,5	55	55,5	56	56,5	57	57,5	58	1 cm