

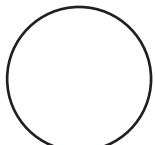


CAMISA DE TRABAJO

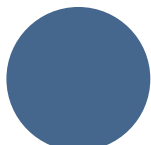
SARGA 60Z

Construcción sarga 2/1 S
Peso 200 gr/m - Ancho 160cm
Composición 100 % Algodón

TEÑIDO EN COLORES FIRMES



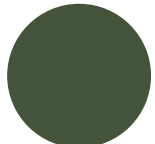
-Blanco-



-Aero-



-Azul Marino-



-Verde-



-Beige-



-Naranja-

CONSULTAR POR COLORES ESPECIALES

INSTRUCCIONES DE LAVADO



Temperatura de Lavado 40°



Temperatura Máxima de Planchado 140°



Secar a Máquina con precaución (max 70°)

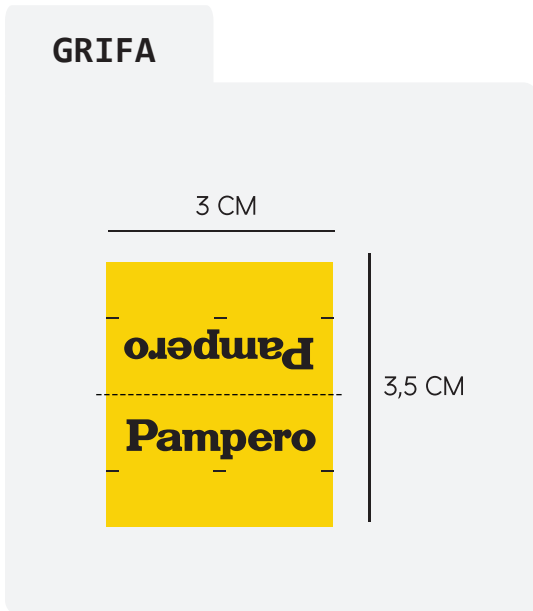


No usar Cloro



Limpeza en Seco

GRIFA



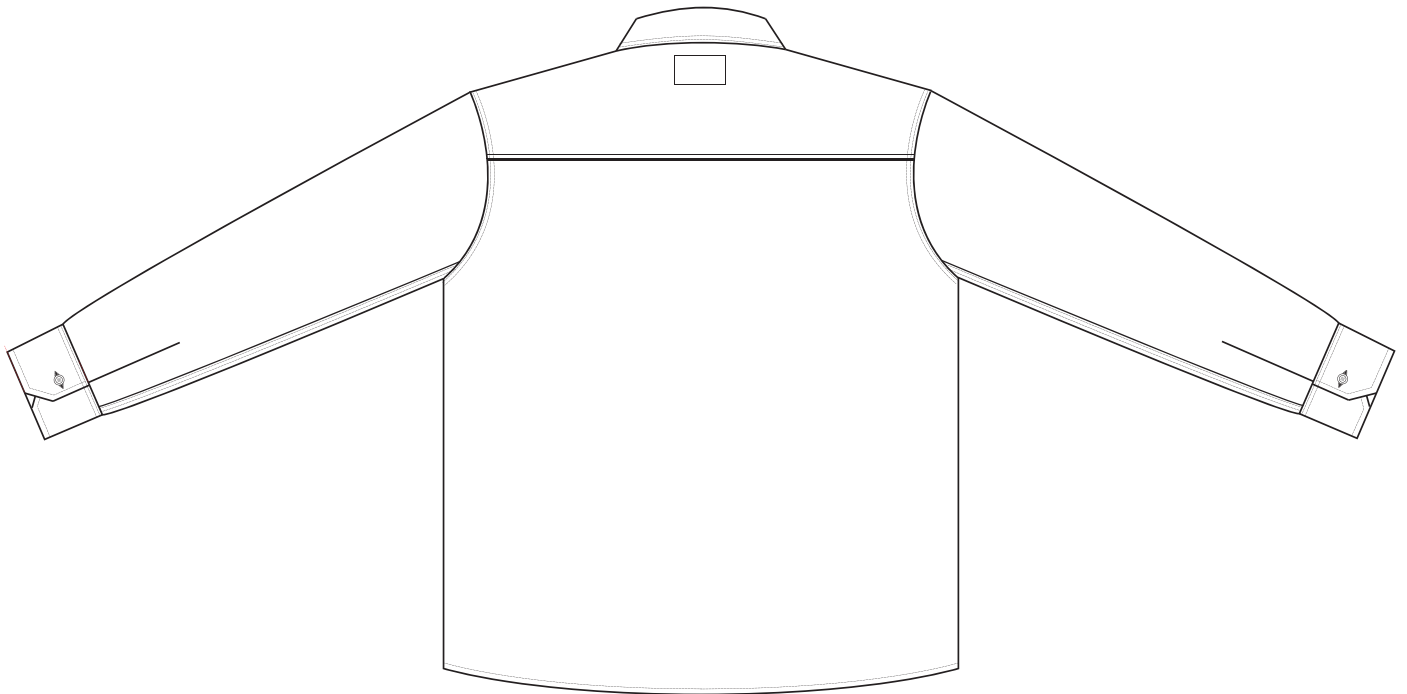
ETIQUETA

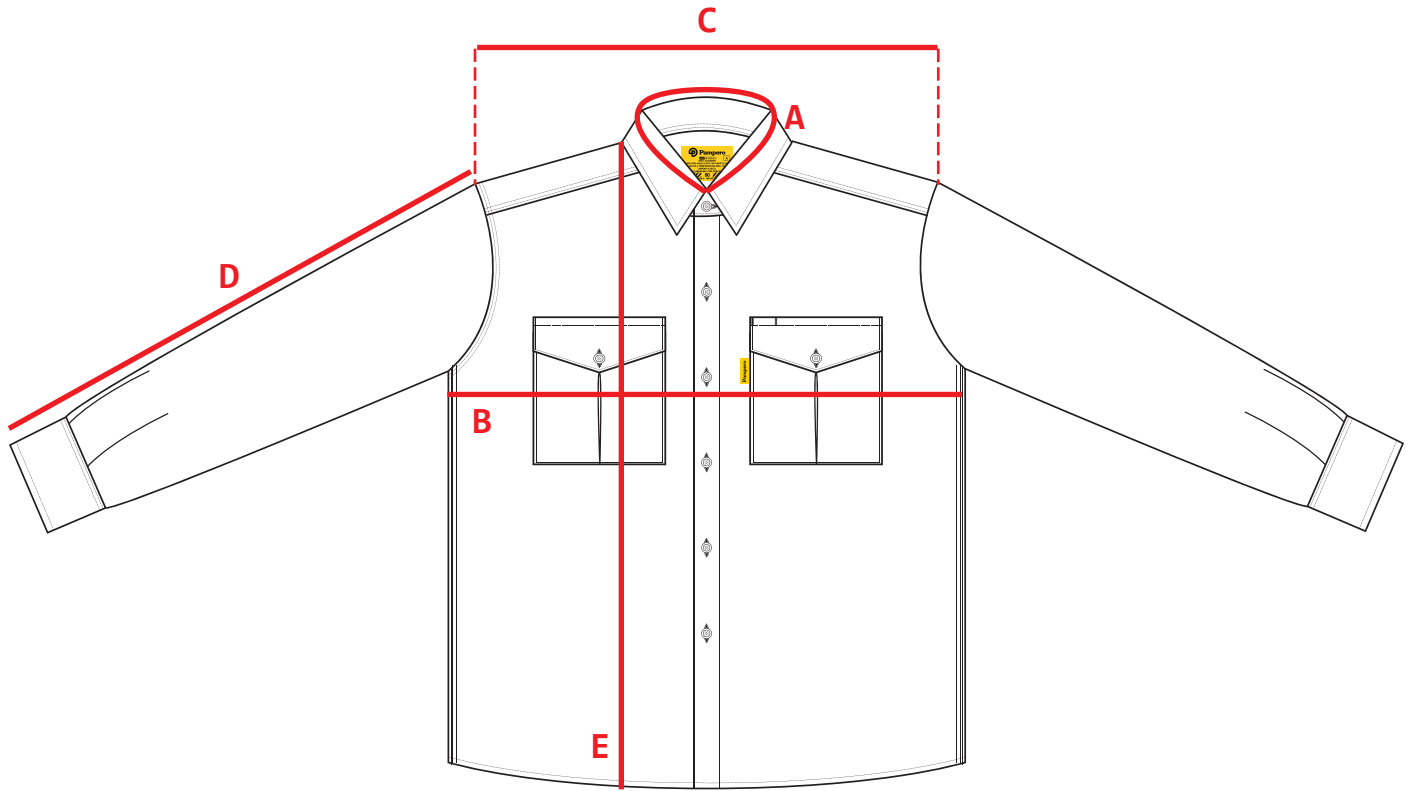


CARTÓN COLGANTE









	Talle	38	40	42	44	46	48	50	52	54	56	Tolerancia
A	Medida de Cuello	38	40	42	44	46	48	50	52	54	56	1cm
B	Medida de Pecho	58	60	62	64	66	68	70	72	74	76	1cm
C	Ancho de Hombros	48	50	52	54	56	58	60	62	64	66	1cm
D	Largo de Manga	62	62.5	63	63	63	64	64	64	65	65	1cm
E	Largo Total	76	76.5	77	77.5	78	78.5	79	79.5	80	80.5	1cm