



# FICHA TÉCNICA DE INDUMENTARIA

RD.01.00

Producto:

Mameluco FR

Vigente desde:  
31/03/2025

MACATA S.A.

Código

H2627FR

Rev.

01

Página 1 de 3

Elaborado por:

Nayla Valdora

Fecha:

16/04/2025

Firma:

## PRODUCTO

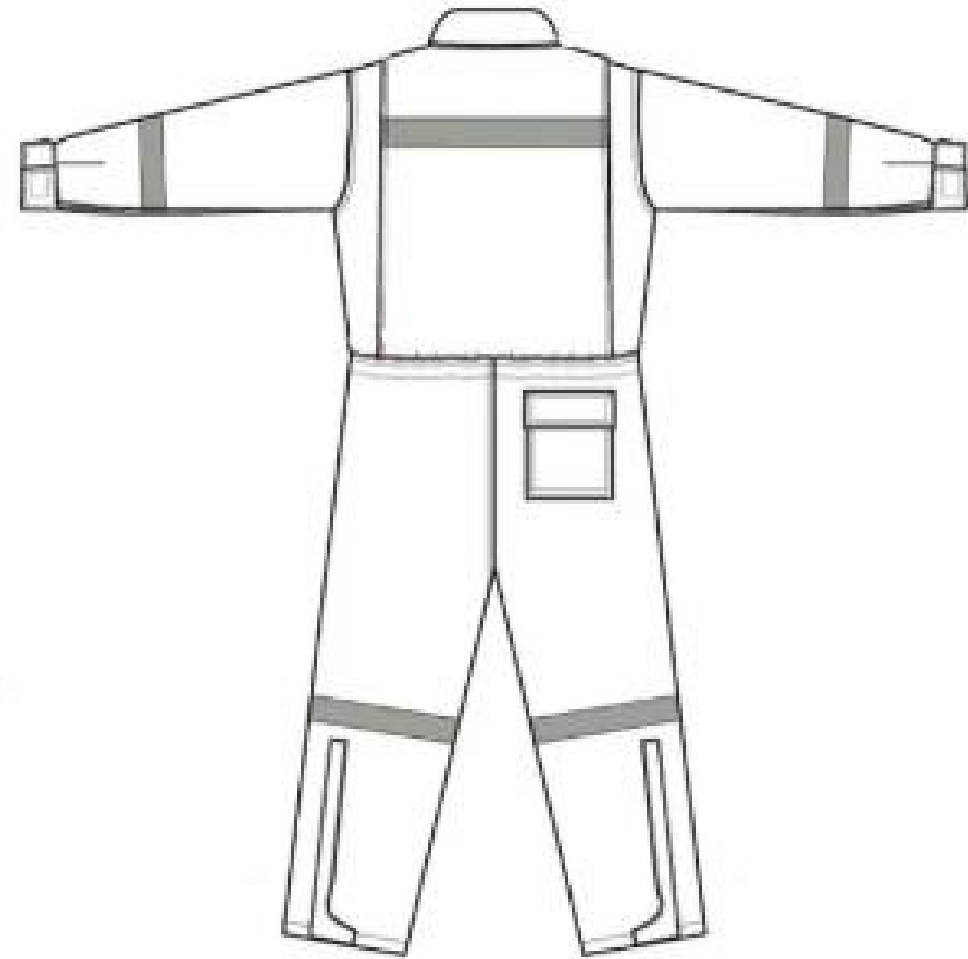
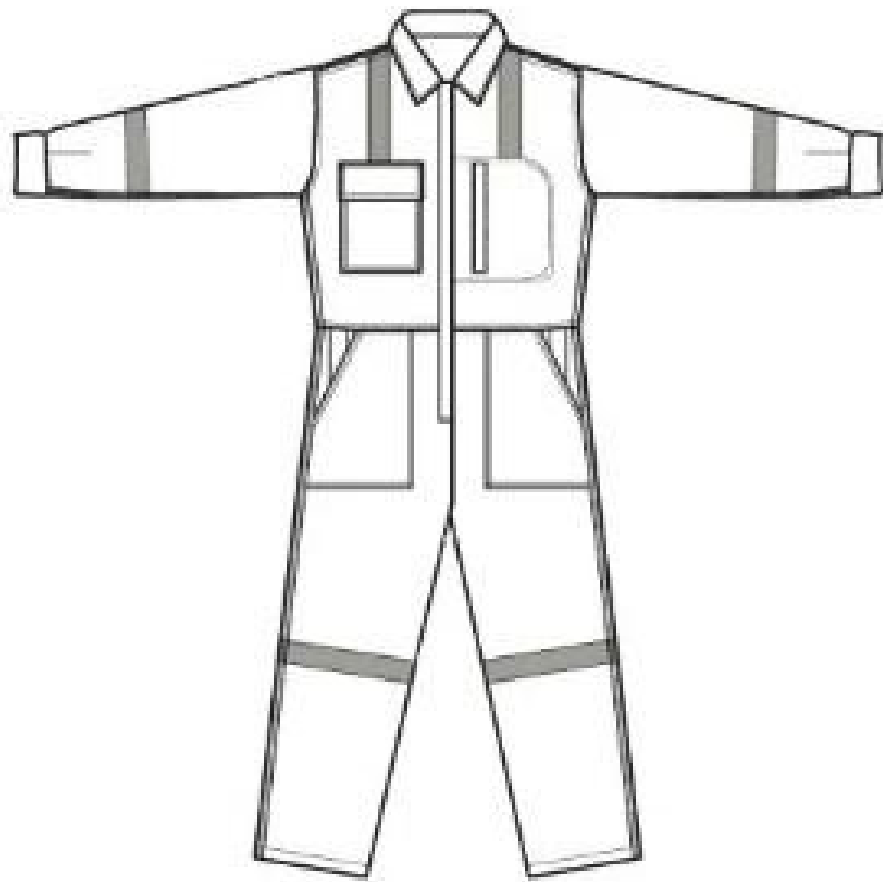
CLIENTE: MACATA

MARCA: Pampero

LÍNEA: FR

CLASE 1: 4 KVA

**Modelo: H2627FR**



	FICHA TÉCNICA DE INDUMENTARIA				RD.01.00
	Producto:	Mameluco FR			Vigente desde: 31/03/2025
MACATA S.A.	Código	H2627FR	Rev.	01	Página 2 de 3

## DESCRIPCIÓN

**Mangas:** Manga básica con puños, cierre con velcro (con adhesivo)

**Piernas:** Pierna básica con recorte botamanga, con cierre y broche.

**Bolsillos:**

- Bolsillo 1 y 2: plaqué con tapa + velcro, ubicados en frente superior derecho e izquierdo
- Bolsillo 3: plaqué sin tapa, ubicado en parte trasera
- Bolsillo 4 y 5: plaqué, ubicados en frente inferior derecho e izquierdo.

**Material Reflectivo:** Cinta reflectiva 50mm, gris, 100% algodón con tratamiento ignífugo.

**Ajustes:**

- Velcro (con adhesivo) 20mm, azul marino, 100% nylon.
- Elástico 30mm, blanco, poliéster/elastano.

**Avíos:**

- Broches 13/15, 15mm de diámetro, azul marino, plástico.

**Cierres:**

- Cierre 1: central, fijo con doble deslizador (tipo x) tope inferior metálico. 68cm de largo, nylon espiral (monofilamento), cadena N°5.
- Cierre 2: lateral botamangas, fijo tope superior metálico. Cadena N°5, Largo 35cm. Material nylon espiral (monofilamento).

**Tela:**

- Tejido principal: Sarga 7 oz con tratamiento ignífugo.  
Composición: 88% algodón // 12% poliamida

**Hilo:**

Título 40/3, 100% meta-aramida, color al tono.



# FICHA TÉCNICA DE INDUMENTARIA

RD.01.00

Producto:

Mameluco FR

Vigente desde:  
31/03/2025

MACATA S.A.

Código

H2627FR

Rev.

01

Página 3 de 3

## GEOMETRALES Y COTAS

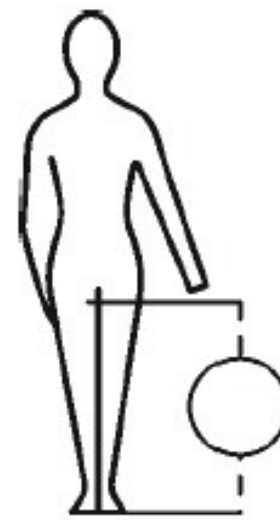
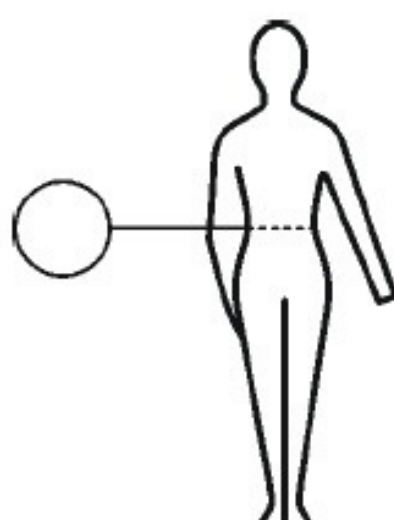
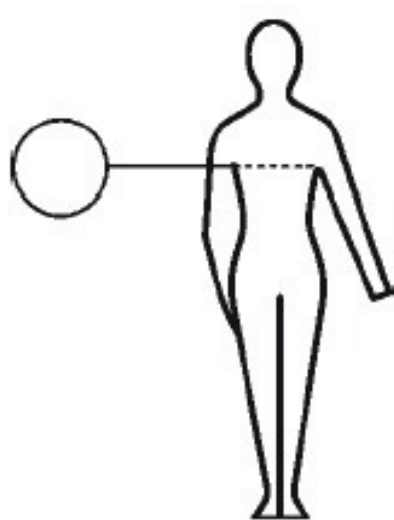
### MAMELUCO HOMBRE

TORAX

CINTURA

LARGO DE PIERNA

LARGO DE BRAZO



## TALLES

### Línea FR

Talle numérico	XS	S	M	L	XL	2XL	3XL	4XL	5XL	6XL
Contorno de Torax	84-88 cm	92-96 cm	100-104 cm	108-112 cm	116-120 cm	124-128 cm	132-136 cm	140-144 cm	148-152 cm	156-160 cm
Contorno de cintura	62-70 cm	70-78 cm	78-86 cm	86-94 cm	94-102 cm	102-110 cm	110-118 cm	118-126 cm	126-134 cm	134-142 cm
Largo de pierna	80-84 cm	84-88 cm	88-92 cm	92-96 cm	96-100 cm	100-104 cm	104-106 cm	106-108 cm	108-110 cm	108-110 cm
Largo de brazo	60-62 cm	62-64cm	64-66 cm	66-68 cm	68-70 cm	70-72 cm	72-74 cm	74-76cm	76-78cm	78-80cm

Este sistema de designación de talles está basado en medidas corporales, y no en las dimensiones de las prendas.

Se encuentra establecido en forma de intervalos, expresados en centímetros, según la serie de normas IRAM 75300.