


Remera de cuello redondo pensada para el uso diario y el trabajo intensivo.

Un básico funcional, resistente y cómodo, **diseñado para acompañar largas jornadas sin perder confort.**



- 
- Remera Cuello Redondo
 - 100 % Algodón
 - 180 gms

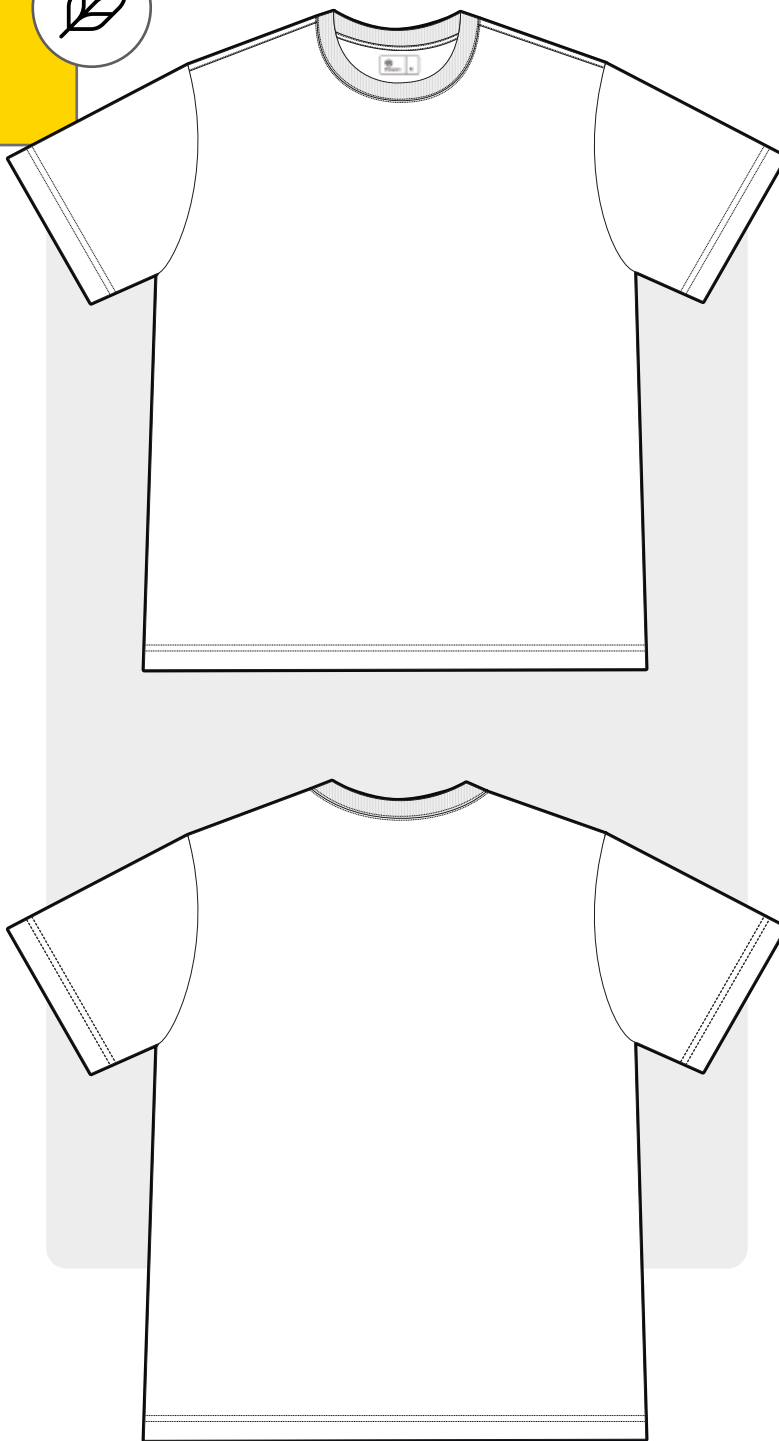
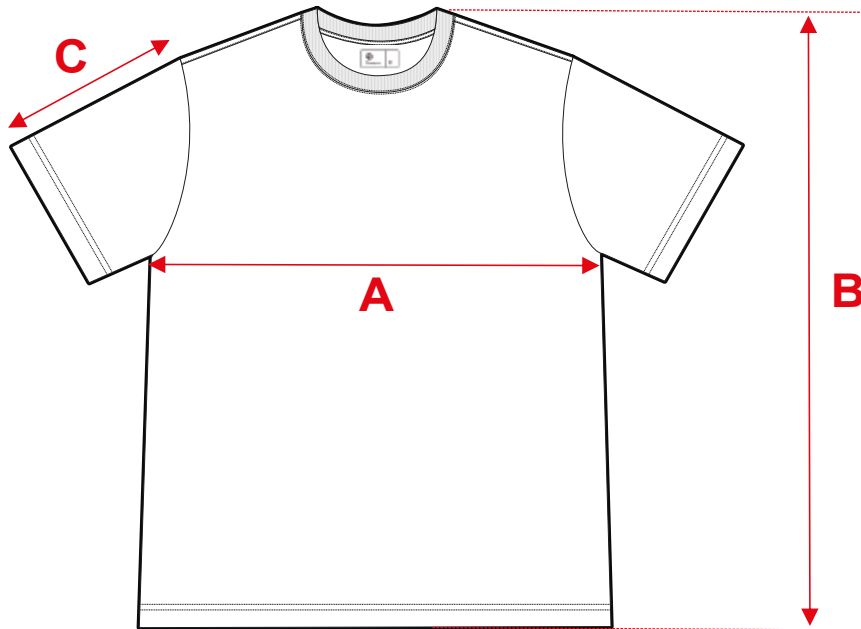


TABLA DE TALLES



	Talle	XS	S	M	L	XL	2XL	3XL	4XL	5XL
A	1/2 ancho de pecho	51 cm	53 cm	55 cm	57 cm	59 cm	61 cm	63 cm	65 cm	67 cm
B	Largo de espalda	68 cm	70 cm	72 cm	74 cm	76 cm	78 cm	80 cm	82 cm	84 cm
C	Largo de manga	20 cm	21 cm	22 cm	23 cm	24 cm	25 cm	26 cm	27 cm	28 cm

COLORES

- Negro
- Blanco
- Azul marino
- Gris melange

